

R E S P O N S A B I L I T É S O C I É T A L E E T E N V I R O N N E M E N T A L E

Altiora Conseil

Sécuriser. Accompagner. Valoriser.

Rapport inaugural · Avril — Mai 2026

Fondateurs · Altiora Conseil

Dorian
Fontani

Louise
Dubois

LE MOT DES FONDATEURS

Nous n'avons pas attendu
d'être grands pour mesurer
notre impact.

Ce rapport est notre miroir. Il est court parce que notre histoire est jeune. Il est honnête parce que c'est la seule façon de lui donner de la valeur.

Altiora Conseil est née d'une conviction : les cabinets qui accompagnent leurs clients sur la RSE doivent d'abord regarder dans leur propre miroir et c'est ce que nous avons choisi de faire.

Quatre piliers, un seul engagement.

01

Pilier
Gouvernance

Qui nous sommes, notre mission, trois principes décisionnels

02

Pilier
Social

Équipe, conditions de travail

03

Pilier
Environnemental

Bilan carbone, analyse et plan d'action

04

Pilier
Territorial

Ancrage territorial, engagements, perspectives

PREMIER PILIER

Pilier Gouvernance

01

Qui nous sommes · Notre mission · Trois principes décisionnels

QUI NOUS SOMMES

Altiora Conseil en quelques chiffres.

12.04.2026

Date de création

SAS

Forme juridique

Aix-en-Provence

Siège social

NOTRE MISSION

Altiora Conseil accompagne les dirigeants, les équipes RH et les organisations dans la sécurisation de leurs obligations sociales et dans la construction de pratiques responsables.

Paie, droit social, ressources humaines, RSE et gouvernance : des expertises rarement réunies sous un même toit, au service de structures de toutes tailles — PME, associations, collectivités, grandes entreprises.

Notre conviction : le droit social, la gouvernance et la RSE ne peuvent pas être traités en silos ; dans la réalité opérationnelle d'une organisation, ces disciplines s'imbriquent à chaque décision.

Trois principes décisionnels.

Décisions unanimes

Toutes les orientations stratégiques, commerciales et opérationnelles sont prises conjointement par les deux fondateurs.

Transparence totale

Ce que nous décidons, nous l'assumons ensemble et publiquement. Pas de divergence privée entre ce que l'on dit et ce que l'on fait.

Cohérence discours / pratiques

Nous conseillons des organisations sur leur gouvernance. Notre propre modèle doit être exemplaire. C'est une exigence, pas une option.

DEUXIÈME PILIER

Pilier Social

Équipe · Conditions de travail

02

Deux experts. Une vision commune.

Dorian Fontani

Président



Paie · Droit social · RH

Diplômé d'un Master II en Droit Social (Université Paris II – Panthéon-Assas) et en Gestion de la Paie, Dorian apporte une expertise pointue en paie, droit social et ressources humaines. Après plusieurs années en cabinet et en entreprise, il accompagne les organisations dans la sécurisation de leur conformité sociale, la stratégie paie et l'optimisation RH.

Louise Dubois

Directrice générale



RSE · Gouvernance · Communication

Diplômée d'un Master II en Carrières Judiciaires à Sciences Po Grenoble et d'un Master en Management de la Mode et du Luxe au LISAA Paris, Louise conjugue une expertise juridique rigoureuse avec une compréhension fine des enjeux stratégiques et opérationnels des organisations. Cette double compétence lui permet d'accompagner les entreprises dans l'élaboration et la mise en œuvre de stratégies responsables.

Ce que nous appliquons à nous-mêmes.

1

Télétravail intégral

Nous travaillons depuis notre domicile à Aix-en-Provence. Zéro déplacement domicile-travail, zéro infrastructure physique superflue.

2

Droit à la déconnexion

Pas de réunions avant 9h ni après 18h30. Respect des week-ends et des congés.

3

Parité de gouvernance

Fondé à parité entre une femme et un homme. L'égalité professionnelle que nous défendons pour nos clients, nous la vivons.

4

Montée en compétences

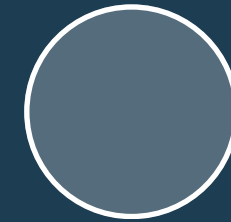
Veille réglementaire et formation continue intégrées au planning hebdomadaire.

TROISIÈME PILIER

Pilier Environnemental

Bilan carbone - Analyse et plan d'action

Nos chiffres au 21 mai 2026.



31,5

kg CO₂e

Émissions totales
depuis la création (soit 287 kgCO₂e ou 0,29
tonne de CO₂e par an).

92,3% en dessous
de la médiane
sectorielle (4.2
tCO₂e/employé)%

Source :
<https://www.scorecarbon.fr/benchmark>

~150

kg CO₂e / pers. / an

Projection annualisée
par fondateur

Détail par poste*.

● Mobilité ● Numérique ● Électricité

Cette répartition s'explique par :

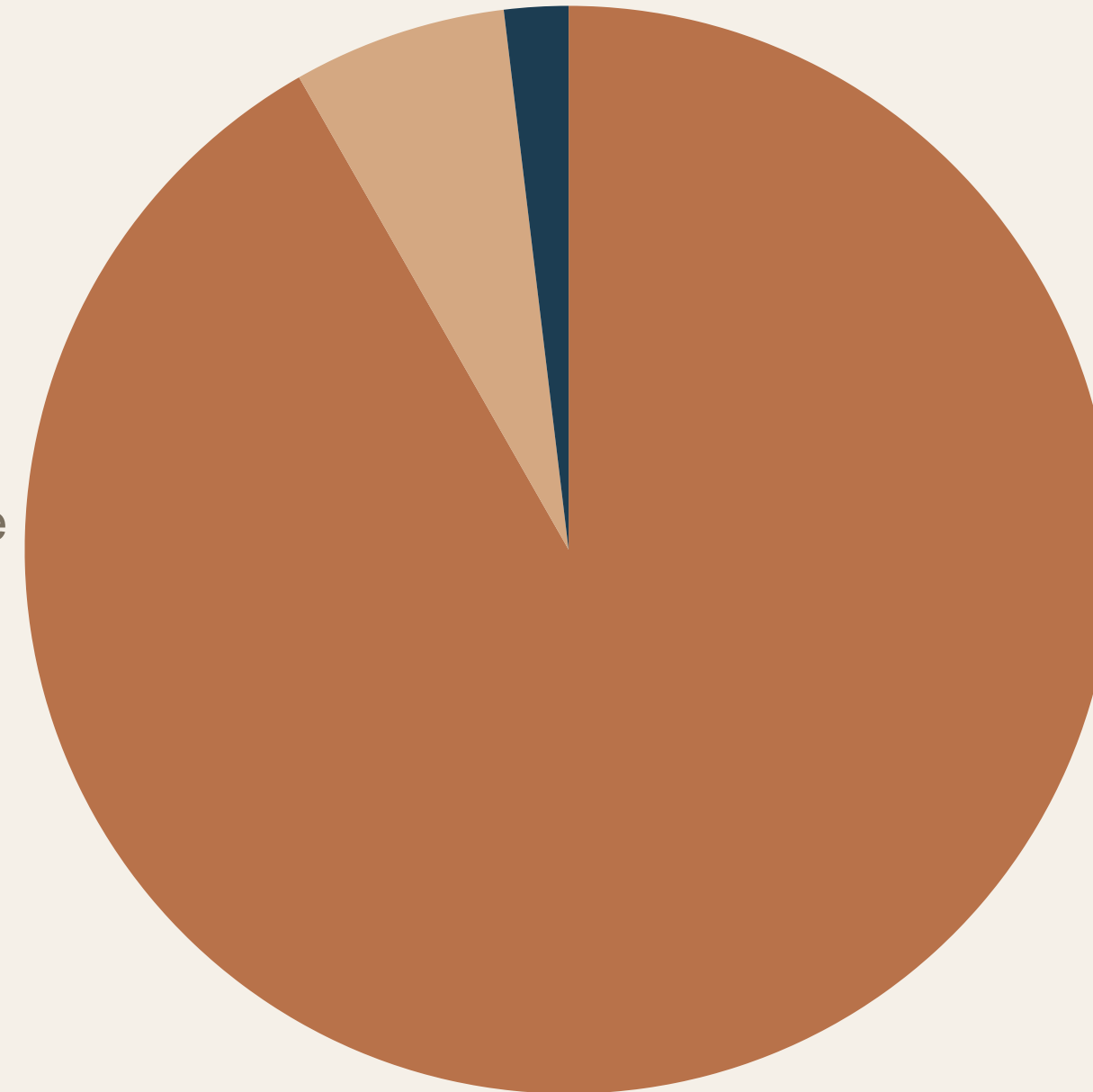
- les déplacements professionnels ;
- les trajets domicile-travail ;
- ainsi que l'usage ponctuel de transports plus émissifs.

À l'inverse, l'impact lié :

- au numérique reste faible,
- tout comme la consommation d'électricité, grâce à une structure légère et peu énergivore.

Ces résultats montrent que notre principal levier de réduction concerne la mobilité, notamment via :

- la limitation des déplacements ;
- le recours aux transports bas carbone.



92 % de notre empreinte vient de la mobilité.

Notre bilan carbone montre une empreinte particulièrement limitée, estimée à 0,29 tCO₂e par an pour l'ensemble de l'entreprise.

Réduire, pas compenser.

NOTRE PRINCIPAL LEVIER

La mobilité.

92 % de nos émissions viennent de la voiture. La bonne nouvelle : nous le savons dès la première semaine. Notre règle ? Chaque trajet doit apporter une valeur relationnelle qu'un échange distant ne peut pas reproduire. Chaque fois que c'est possible, les transports en commun doivent être privilégiés.

Équipements réaffectés

Aucun achat de matériel neuf.

Report modal à venir

Dès que l'activité le permet, intégration des transports en commun et du covoiturage pour les déplacements inévitables.

Suivi annuel public

Même méthode, mêmes indicateurs, chaque année. Évolution lisible et vérifiable par tous.

QUATRIÈME PILIER

Pilier Territorial

04

Ancrage territorial · Nos promesses et ce que nous refusons · Perspectives

Basés à Aix-en-Provence.

Altiora Conseil est ancrée en région PACA. Nous connaissons son tissu économique, ses acteurs, ses contraintes et ses opportunités. Les entreprises du territoire méritent un accompagnement RH/RSE de même qualité que les grandes entreprises.

Notre ancrage local ne nous ferme pas. Nous intervenons partout en France, y compris à distance.

N O S C L I E N T S

- TPE & PME
- Associations & ESS
- Collectivités territoriales
- Grandes entreprises
- Start-ups & scale-ups

Nos promesses et ce que nous refusons.

N O S P R O M E S S E S

Publier ce rapport chaque année, avec les mêmes indicateurs

Prendre toutes les décisions à l'unanimité entre fondateurs

Mesurer notre bilan carbone chaque année, adopter des objectifs ambitieux et publier nos résultats de manière transparente, avec un audit externe prévu lorsque nos données seront suffisamment représentatives, après une première année complète d'activité.

Ne signer que des missions alignées avec nos valeurs

Former nos futurs collaborateurs à notre démarche RSE dès l'intégration

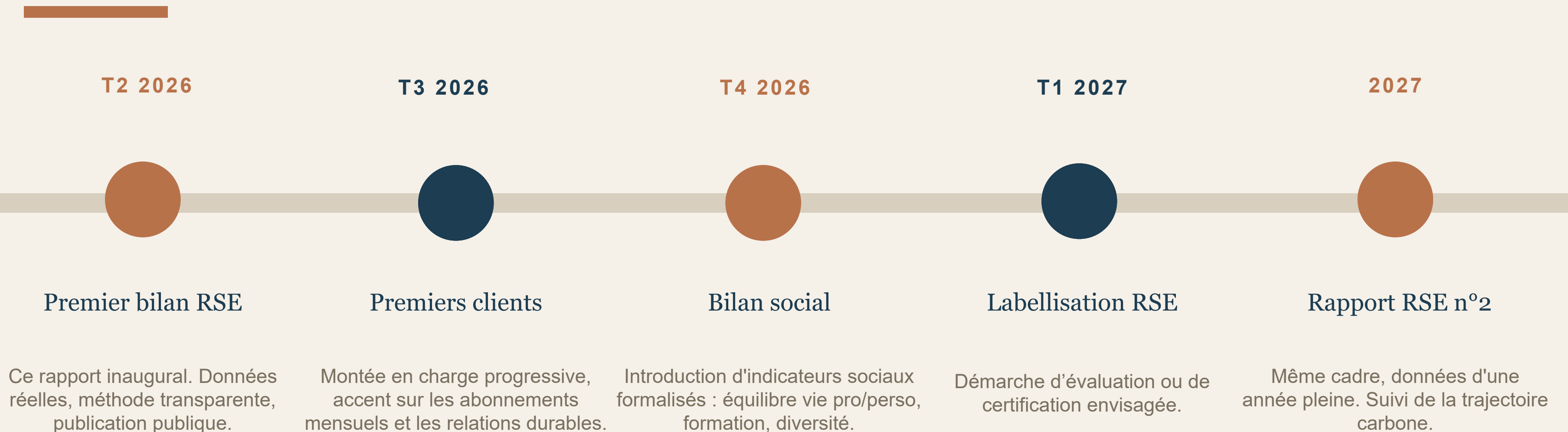
C E Q U E N O U S R E F U S O N S

Des missions qui contredisent nos valeurs, même lucratives

Promettre ce que nous ne pouvons pas tenir

Faire de la RSE de façade — les chiffres doivent être réels

Ce que nous construisons.



EN RÉSUMÉ

Nous ne conseillons pas ce que nous ne pratiquons pas.

altioraconseil.eu

Dorian Fontani · Président

Louise Dubois · Directrice générale